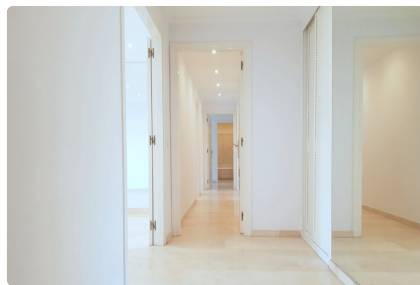




ID de Propiedad. 18841

Apartamentos - San Pedro de Alcántara



### Precio a Consultar

Apartamento - ¡Ubicación privilegiada con cercanía al centro de la ciudad, a poca distancia de la playa y del nuevo paseo marítimo! ALQUILADO!

 3  2  95,06 m<sup>2</sup>  comunitario m<sup>2</sup>

Situado en una ubicación privilegiada cerca de la playa y del centro de la ciudad, con hermosas vistas a la famosa montaña de Marbella "La Concha" y al jardín comunitario, el complejo de construcción sólida ofrece un área de entrada representativa y un acogedor y bien mantenido jardín con piscina comunitaria y muchos sombreados adicionales para disfrutar de momentos de relax. El apartamento, renovado, consta de tres elegantes habitaciones, dos baños y un luminoso salón-comedor ¡El propietario desea una venta rápida - Precio reducido de € 328.000!

<b>Área:</b>	Oeste de Marbella
<b>Terraza:</b>	incl. aprox 7 m <sup>2</sup>
<b>Piscina:</b>	Comunitaria
<b>Aire Acondicionado:</b>	Sí
<b>Calefacción:</b>	Aire acondicionado calor / frío
<b>Cocina:</b>	Totalmente equipada
<b>Garaje:</b>	0
<b>Vistas:</b>	al jardín, a las montañas
<b>Orientación:</b>	al Este
<b>Año de Construcción:</b>	2016 Renovado
<b>I.B.I. / Comunidad:</b>	Información actual a petición

#### Características

Suelos de mármol, doble acristalamiento, persianas, lavadero, todo en una planta, ascensor, urbanización cerrada, a poca distancia del centro, restaurantes, bares, playa y del impresionante Boulevard

